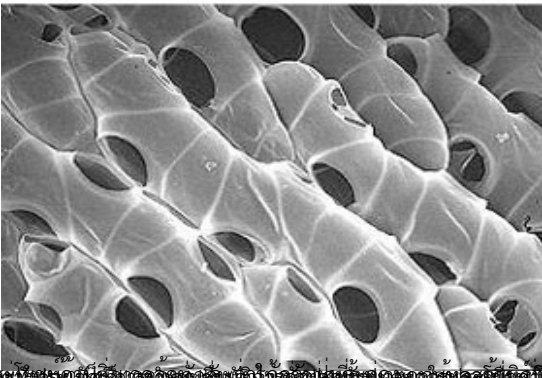
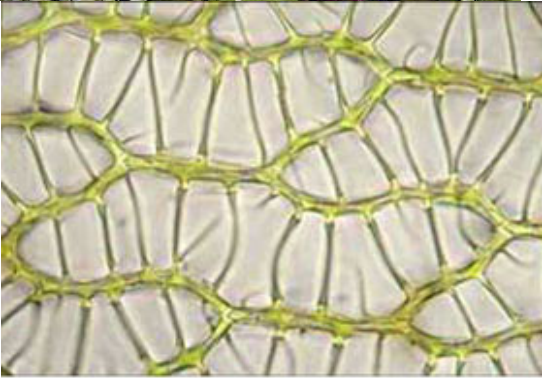


แทบไม่น่าเชื่อว่า มอส ลิเวอร์เวิร์ต และฮอร์นเวิร์ต พีชที่มีวิวัฒนาการน้อยกว่าพืชกลุ่มอื่นๆ ไม่มีแม้กระทั่ง ราก ลำต้น ใบ ที่แท้จริง แต่กลับมีกลไกพิเศษมากมายที่ช่วยให้พืชเหล่านี้สามารถอยู่รอดมาได้ ซึ่งมนุษย์ได้มีการนำความพิเศษเหล่านี้มาใช้ประโยชน์ในด้านต่างๆ รวมถึงมีการวิจัยเพื่อนำสิ่งที่ซ่อนเร้นอยู่ภายในพืชกลุ่มนี้ออกมาใช้

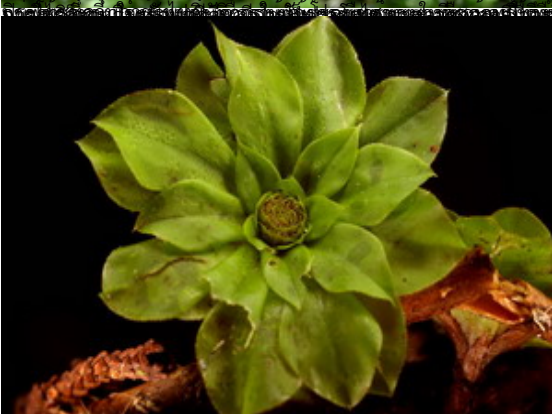
ลองมาทำความรู้จักประโยชน์ของพีชจิ๋วเหล่านี้กัน เริ่มจาก

ประโยชน์ด้านการเก็บกักน้ำ มอสข้าวตอกฤาษี หรือ Sphagnum moss ได้ชื่อว่าเป็นฟองน้ำมีชีวิต เนื่องจากมีโครงสร้างพิเศษที่ช่วยให้ข้าวตอกฤาษีสามารถเก็บน้ำไว้ได้จำนวนมาก นั่นคือ ช่องว่างที่เรียงกันอยู่จำนวนมากภายในเซลล์ แต่ละช่องว่างจะมีลักษณะคล้ายลูกโป่งที่มีช่องเปิด 1 ช่อง และสามารถขยายขนาดเพื่อรองรับน้ำได้ปริมาณมาก

คุณสมบัติการกักเก็บน้ำของมอสข้าวตอกฤาษี ทำให้มีการนำข้าวตอกฤาษีไปใช้เป็นวัสดุคลุมดิน เพื่อป้องกันการสูญเสียน้ำ ในกระถางของไม้ดอกไม้ประดับสวยงามที่ต้องการความชุ่มชื้นสูง



ใบของพืชมีลักษณะที่หนาและมีความแข็งแรงเป็นพิเศษเพื่อป้องกันการสูญเสียน้ำในสภาพแวดล้อมที่แห้งแล้ง ซึ่งพืชเหล่านี้มีลักษณะที่คล้ายคลึงกับพืชในชั้นพืชชั้นต่ำที่มีลักษณะที่คล้ายคลึงกัน



พืชจิวเป็นพืชที่มีขนาดเล็กและเจริญเติบโตได้ดีในสภาพแวดล้อมที่ชื้นแฉะหรือมีน้ำขังเล็กน้อย

พืชจิวเป็นพืชที่มีขนาดเล็กและเจริญเติบโตได้ดีในสภาพแวดล้อมที่ชื้นแฉะหรือมีน้ำขังเล็กน้อย