

เราคงคุ้นเคยกับราสีดำหรือราสีเขียวที่ขึ้นอยู่บนขนมปังและตามฝาผนังห้องน้ำ แม้กระทั่งพบเห็นดอกเห็ดขึ้นอยู่ทั่วไปในสวนหลังบ้าน เคยรู้บ้างไหมว่าในทะเลก็มีราด้วยเช่นกัน

ราทะเล (Marine Fungi) จัดเป็น “ผู้ย่อยสลาย” ตัวสำคัญในระบบนิเวศทางทะเล เราพบรากลุ่มนี้บนซากใบ กิ่ง ฝัก และรากไม้ต่างๆ ในป่าชายเลน รวมถึงพบตามสาหร่ายทะเล หญ้าทะเล หรือแม้กระทั่งบนเม็ดทรายบริเวณชายหาด รากลุ่มนี้สร้างเส้นใยและสปอร์ทั้งแบบอาศัยและไม่อาศัยเพศ แต่ส่วนใหญ่สร้างสปอร์แบบอาศัยเพศเรียกว่า “แอสโคสปอร์” (Ascospore) ซึ่งมีรูปร่างหลากหลายและแปลกตา มีส่วนน้อยที่สปอร์แบบไม่อาศัยเพศโดยสร้าง “โคนิเดีย” (Conidia) เพื่อใช้แพร่พันธุ์

ราทะเลนอกจากทำหน้าที่เป็นผู้ย่อยสลายโดยตรงแล้ว ยังมีความสามารถพิเศษในการสร้างสารออกฤทธิ์ทางชีวภาพมากมายและยังสร้างสารที่มีโครงสร้างทางเคมีใหม่ๆ ที่อาจนำไปพัฒนาเป็นยาต้านจุลินทรีย์ในอนาคตได้อีกด้วย ในประเทศไทยมีรายงานพบราทะเลทั้งสิ้นกว่า 160 ชนิด ในจำนวนนี้พบเป็นชนิดใหม่ประมาณ 20 ชนิด ซึ่งจำนวนดังกล่าวมาจากการสำรวจทะเลในแถบชายฝั่งต่างๆ ไป แต่ยังมีพื้นที่ในประเทศไทยอีกหลายแห่งที่รอการสำรวจและศึกษาอยู่ โดยเฉพาะตามบริเวณเกาะแก่งต่างๆ ในทะเล

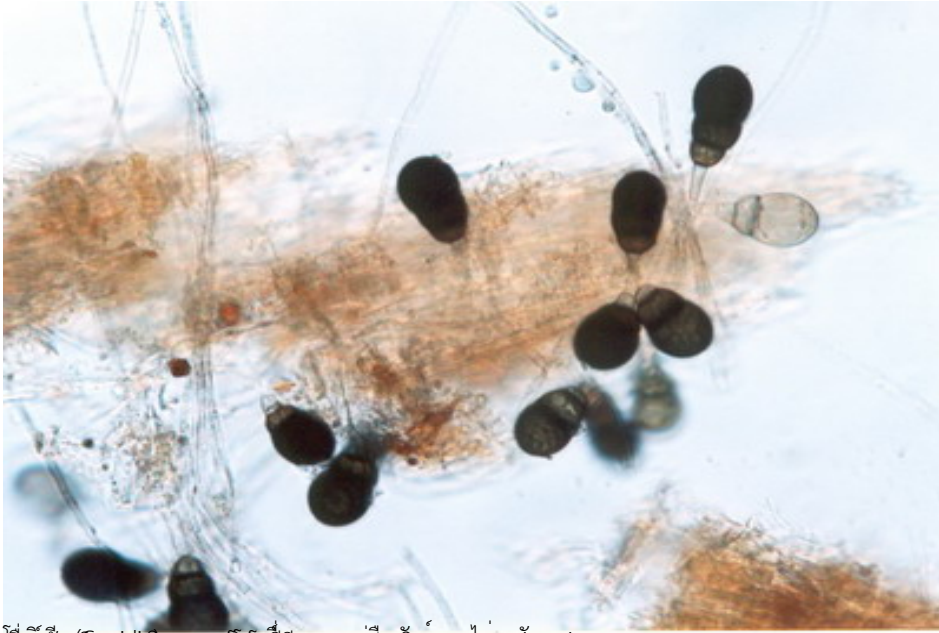
ทุกวันนี้ป่าชายเลนและระบบนิเวศทางทะเลกำลังถูกคุกคามมากขึ้น หากเราไม่เร่งรีบศึกษาและช่วยกันอนุรักษ์ระบบนิเวศ เราก็อาจจะต้องสูญเสียราทะเลที่มีประโยชน์ไปด้วยเช่นกัน



ถุงสีน้ำตาลเล็กที่ยึดเกาะอยู่บนเม็ดทราย คือโครงสร้างสืบพันธุ์แบบอาศัยเพศ “แอสโคมาตา” (Ascomata) ซึ่งภายในบรรจุแอสโคสปอร์ (Ascospore)



แอสโคสปอร์ (Ascospore) รูปร่างแปลกตา มีเรียงคร่อมตัว เพื่อช่วยในการยึดเกาะกับพื้นผิวของวัตถุได้ดียิ่งขึ้น



โคอีฟิเคอร์ (Coelotheca) เป็นราทะเลชนิดหนึ่งซึ่งมาจากกลุ่มหีสักที่นับว่าไม่อาศัยเพศ